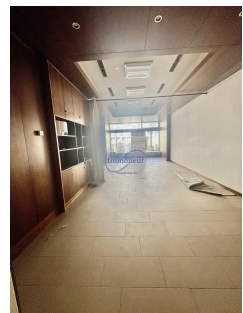
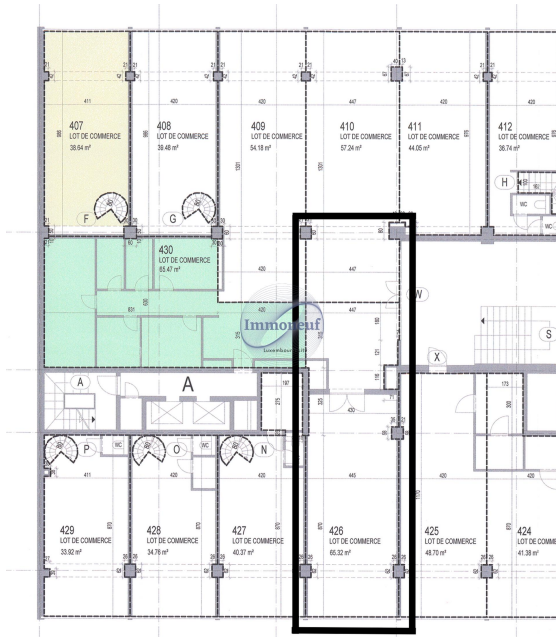




Commerce

79m²
Luxembourg-Centre

3 200€



HORECA accepté. Disponible immédiatement, cet exceptionnel espace commercial de 79 m² représente une opportunité rare pour implanter votre activité au sein du prestigieux Bâtiment Forum Royal, idéalement situé face à l'Hôtel Royal, sur le boulevard principal, en plein cœur de Luxembourg. Bénéficiant d'une position stratégique privilégiée et de nombreux atouts, cet espace constitue un cadre idéal pour le développement de votre activité. Des places de parking sont également disponibles à la location dans le même immeuble. Sa proximité immédiate avec les transports en commun et les principaux axes routiers en fait un emplacement de premier choix. Ne laissez pas passer cette opportunité unique. Contactez-nous dès aujourd'hui pour plus d'informations ou pour organiser une visite au 26.26.40 ou par e-mail à l'adresse immoneuf@pt.lu.

SPEZIFIKATIOUNE

Zuel vun den Zëmmeren : -
NB. Chamber (s) : -
Uewerfläch : 79m²
NB. vun Buedzëmmer : -
geluecht Kichen : Non

 **Immoneuf**

 **28, rue des Bains L-1212**

 **26 26 40**

 **immoneuf@pt.lu**

 **<https://www.immoneuf.lu/lu/detail-2234827>**