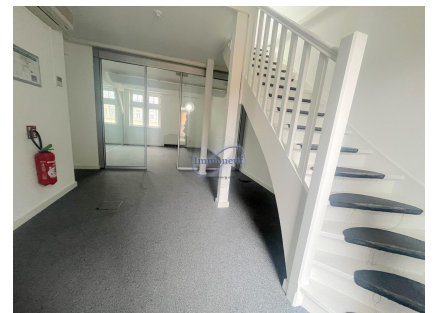




Büro
100m²
Luxembourg

6 000€



Ce bureau est idéalement situé en plein cœur du centre-ville, juste en face de l'arrêt de tram Place de Paris. Le bâtiment, entièrement restructuré, offre toutes les commodités modernes, notamment un ascenseur, un espace serveur sur chaque étage ainsi qu'une pièce dédiée à l'hébergement du serveur principal au rez-de-chaussée. Actuellement, une superficie totale de 200 m² est encore disponible à la location, avec la possibilité de louer un seul étage de 100 m². Le prix est négociable si le locataire choisit de prendre l'ensemble des 200 m². Chaque étage est sécurisé avec son propre accès, des toilettes et un espace de stockage. La cuisine est située au dernier étage, et l'ensemble du bâtiment est desservi par un ascenseur. Une opportunité rare pour les entreprises souhaitant s'implanter au Luxembourg dans un cadre moderne et fonctionnel. Pour plus d'informations ou pour organiser une visite, n'hésitez pas à nous contacter au 26 26 40 ou par mail à immoneuf@pt.lu.

SPEZIFIKATIOUNE

Zuel vun den Zëmmeren : -
NB. Chamber (s) : -
Uewerfläch : 100m²
NB. vun Buedzëmmer : -
geluecht Kichen : Non

 **Immoneuf**

 **28, rue des Bains L-1212**

 **26 26 40**

 **immoneuf@pt.lu**

 **<https://www.immoneuf.lu/lu/detail-2234822>**