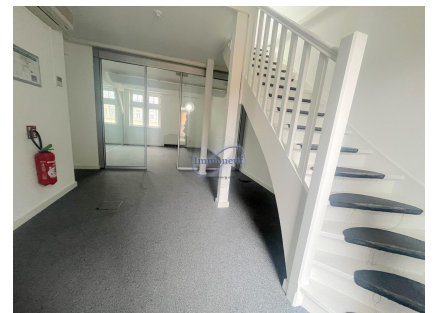




**Büro**  
400m<sup>2</sup>  
Luxembourg

**20 000€**



Ce bureau est idéalement situé en plein cœur du centre-ville, juste en face de l'arrêt de tram Place de Paris. Le bâtiment, entièrement restructuré, offre toutes les commodités modernes à l'intérieur. Il est équipé d'un ascenseur, d'un espace serveur sur chaque étage ainsi qu'une pièce dédiée à l'hébergement du serveur principal au rez-de-chaussée. Le bâtiment comprend un total de 4 étages pour une superficie totale de 400 m<sup>2</sup>. Il est également possible de louer un seul étage de 100 m<sup>2</sup>. Les bureaux sont disponibles à la location dès à présent, offrant une occasion unique d'établir votre siège au Luxembourg. Les surfaces peuvent être louées dans leur intégralité ou par étage. Chaque étage est sécurisé avec son propre accès, des toilettes et un espace de stockage. La cuisine est située au dernier étage et l'ensemble du bâtiment est desservi par l'ascenseur. Une opportunité rare pour les entreprises souhaitant s'implanter au Luxembourg dans un cadre moderne et pratique. Pour plus d'informations...

## SPEZIFIKATIOUNE

Zuel vun den Zëmmeren : -  
NB. Chamber (s) : -  
Uewerfläch : 400m<sup>2</sup>  
NB. vun Buedzëmmer : -  
geluecht Kichen : Non

✓ **Immoneuf**

📍 **28, rue des Bains L-1212**

📞 **26 26 40**

✉ **immoneuf@pt.lu**

🌐 **<https://www.immoneuf.lu/lu/detail-2234819>**