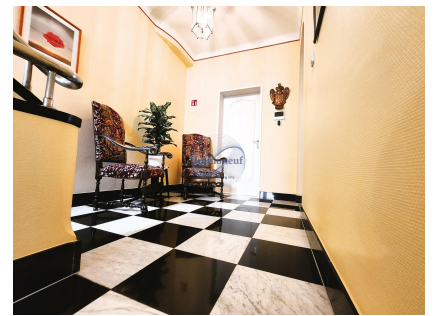




**Haus**  
217m<sup>2</sup> 5 Sall (s)  
Luxembourg

**2 500 000€**



Cette maison, située dans le quartier prisé de Hollerich, dans la commune du Luxembourg, représente une opportunité rare alliant espace, luminosité et emplacement central. Rénovée dans les années 2000, la propriété offre une surface habitable de  $\pm 217 \text{ m}^2$  et une superficie totale de  $\pm 309 \text{ m}^2$ , répartie sur plusieurs niveaux, avec un sous-sol fonctionnel et un jardin/cour intime de  $\pm 25 \text{ m}^2$ . En entrant dans la maison, vous êtes accueilli par un hall spacieux, orné d'un élégant escalier et d'un palier central, qui dessert deux pièces polyvalentes de  $\pm 18 \text{ m}^2$  et  $\pm 20 \text{ m}^2$ . Celles-ci peuvent être utilisées comme bureaux, chambres supplémentaires ou espace de service selon les besoins. Un WC séparé est également accessible depuis ce niveau. Le hall permet aussi l'accès aux semi-sous-sols. Le premier étage, véritable cœur de la maison, s'ouvre sur un séjour raffiné. Le salon est en continuité avec une salle à manger, offrant un espace de vie convivial et lumineux. Depuis la salle à manger, un petit ...

## SPEZIFIKATIOUNE

Zuel vun den Zëmmeren : -  
NB. Chamber (s) : 5  
Uewerfläch :  $217 \text{ m}^2$   
NB. vun Buedzëmmer : 2  
geluecht Kichen : Non

 **Immoneuf**

 **28, rue des Bains L-1212**

 **26 26 40**

 **immoneuf@pt.lu**

 **<https://www.immoneuf.lu/lu/detail-2234789>**