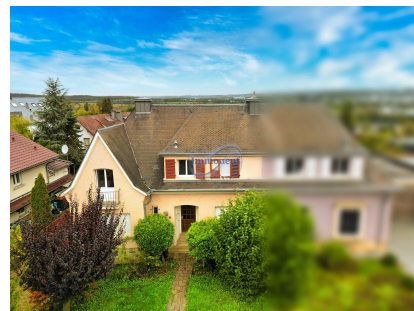




**Haus**  
220m<sup>2</sup> 5 Sall (s)  
Luxembourg-Cessange

**2 200 000€**



Située à Luxembourg-Cessange, dans un cadre verdoyant, à proximité du centre-ville et de toutes ses commodités, cette maison avec jardin offre une vue imprenable. Elle dispose d'une surface habitable d'environ 220 m<sup>2</sup> et d'une surface totale de 300 m<sup>2</sup>, ce qui en fait un excellent choix pour un investissement. La propriété se compose comme suit :Au rez-de-chaussée, vous trouverez :Un hall d'entrée d'environ 9 m<sup>2</sup> menant à :Un séjour de 30 m<sup>2</sup>,Une cuisine de 11 m<sup>2</sup>,Un palier de 4 m<sup>2</sup>,Une chambre de 14 m<sup>2</sup> avec une salle de bain attenante de 7 m<sup>2</sup>,Un WC séparé de 2 m<sup>2</sup>.Le premier étage comprend :Un palier de nuit de 9 m<sup>2</sup>, desservant :Trois chambres de 13 m<sup>2</sup>, 12 m<sup>2</sup>, et 11 m<sup>2</sup>,Une chambre supplémentaire de 14 m<sup>2</sup> avec un dressing de 6 m<sup>2</sup>,Une salle de douche de 6 m<sup>2</sup>.Le grenier, aménagé, offre un espace supplémentaire de 23 m<sup>2</sup>.Au niveau du rez-de-jardin, un palier de 4 m<sup>2</sup> conduit à :Une buanderie de 13 m<sup>2</sup>,Un garage de 23 m<sup>2</sup>,Un local technique de 7 m<sup>2</sup>,Une chaufferie de 11 m<sup>2</sup>,Un couloir de 6 m<sup>2</sup>,Deux cham...

## SPEZIFIKATIOUNE

Zuel vun den Zëmmeren : 12  
NB. Chamber (s) : 5  
Uewerfläch : 220m<sup>2</sup>  
NB. vun Buedzëmmer : 3  
geluecht Kichen : Non

 **Immoneuf**

 **28, rue des Bains L-1212**

 **26 26 40**

 **immoneuf@pt.lu**

 **<https://www.immoneuf.lu/lu/detail-2234765>**