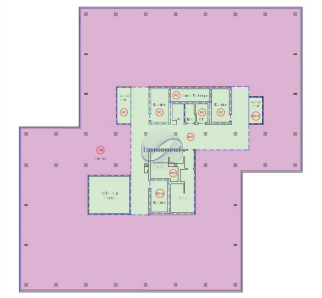
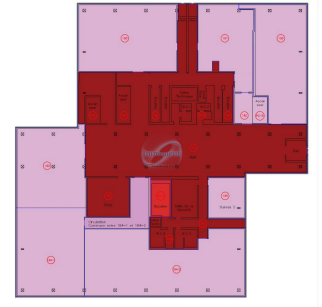




Büro
252m²
Luxembourg

8 316€
Charges : 2 142€



L'immeuble RPK est idéalement situé sur le plateau du Kirchberg, à proximité de la sortie d'autoroute, du parking relais (P+R) et des transports en commun. Le centre commercial Auchan, avec ses nombreuses boutiques et restaurants, se trouve dans l'environnement immédiat, offrant une commodité maximale aux occupants. Sécurité et Accessibilité : • Réception Sécurisée : Un garde de sécurité est présent à la réception de 7h00 à 22h00, assurant un haut niveau de sécurité pour les occupants et les visiteurs. • Accès Bâtiment Sécurisé : Systèmes de sécurité avancés pour garantir la tranquillité d'esprit. Caractéristiques et Équipements : • Double Vitrage : Pour une isolation phonique et thermique optimale. • Air Conditionné : Assurant un confort thermique tout au long de l'année. • Précâblé : Câblage informatique et électrique en place pour une installation facile. • Revêtements de Sol en Tapis Plein : Offrant confort et esthétique tout en facilitant l'entretien. • Faux-Plancher : Permettant une flexi...

SPEZIFIKATIOUNE

Zuel vun den Zëmmeren : -
NB. Chamber (s) : -
Uewerfläch : 252m²
NB. vun Buedzëmmer : -
geluecht Kichen : Non

✓ **Immoneuf**

📍 **28, rue des Bains L-1212**

📞 **26 26 40**

✉ **immoneuf@pt.lu**

🌐 **<https://www.immoneuf.lu/lu/detail-2234742>**