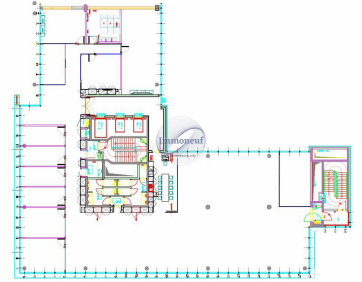




Büro
520m²
Luxembourg

18 720€
Charges : 2 912€



L'immeuble de bureaux K2 Forte fait partie d'un ensemble moderne de six immeubles développés par le promoteur immobilier belge Codic, situé dans le quartier dynamique du Kirchberg. Le bâtiment se distingue par son agencement modulable, offrant une excellente luminosité et un cadre de travail moderne et agréable, avec des aménagements de haute qualité. Caractéristiques et Équipements : • Double Vitrage : Pour une isolation phonique et thermique optimale. • Top Cooling : Système de refroidissement de pointe pour un confort thermique constant. • Sol en Parquet : Ajoutant une touche d'élégance et de chaleur aux espaces de travail. • Faux-Plancher : Offrant une flexibilité maximale pour l'aménagement des espaces et le passage des câbles. • Sanitaires : Installations modernes et bien entretenues pour le confort des occupants. • Détection Incendie : Système avancé pour la sécurité des occupants. • Poutres Froides : Système de climatisation efficace et moderne. • Faux Plafond : Esthétique moderne et is...

SPEZIFIKATIOUNE

Zuel vun den Zëmmeren : -
NB. Chamber (s) : -
Uewerfläch : 520m²
NB. vun Buedzëmmer : -
geluecht Kichen : Non

✓ **Immoneuf**

📍 **28, rue des Bains L-1212**

📞 **26 26 40**

✉ **immoneuf@pt.lu**

🌐 **<https://www.immoneuf.lu/lu/detail-2234740>**