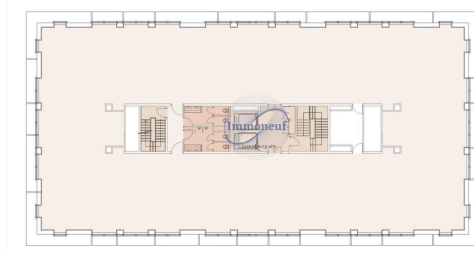
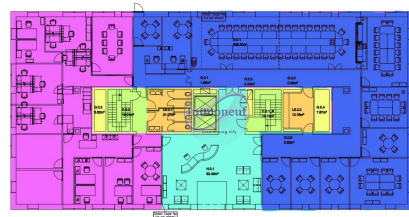




Büro
309m²
Luxembourg

10 506€
Charges : 2 163€



Situé à deux pas du centre commercial Auchan et du parking public Kirchberg, cet immeuble construit en 1992 offre une accessibilité remarquable et une grande flexibilité de stationnement. En 2012, le hall de réception et les espaces communs en sous-sol ont été entièrement rénovés et modernisés, créant ainsi un cadre accueillant et contemporain dès l'entrée. Cette immeuble implantée dans le quartier dynamique des affaires de Kirchberg, cet espace de bureau propose un environnement de travail idéal. Les bureaux sont équipés pour répondre aux besoins des entreprises modernes : Caractéristiques et Commodités : • Air Conditionné : Assurant un confort optimal en toutes saisons. • Revêtements de Sol : Tapis plein et faux-plancher, permettant une flexibilité d'aménagement et un entretien aisé. • Cloisonnement : Possibilité de diviser l'espace selon les besoins spécifiques. • Kitchenette : Un coin cuisine pratique pour les pauses et les repas. • Sanitaires : Installations sanitaires modernes et bien en...

SPEZIFIKATIOUNE

Zuel vun den Zëmmeren : -
NB. Chamber (s) : -
Uewerfläch : 309m²
NB. vun Buedzëmmer : -
geluecht Kichen : Non

✓ **Immoneuf**

📍 **28, rue des Bains L-1212**

📞 **26 26 40**

✉ **immoneuf@pt.lu**

🌐 **<https://www.immoneuf.lu/lu/detail-2234729>**