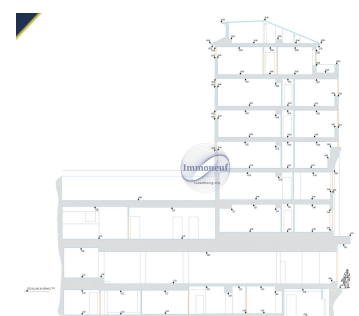
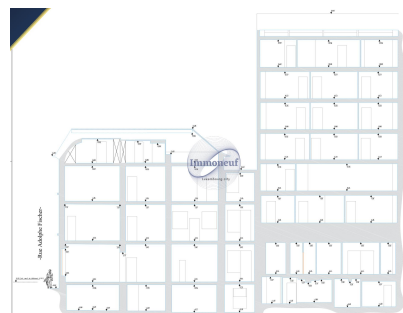
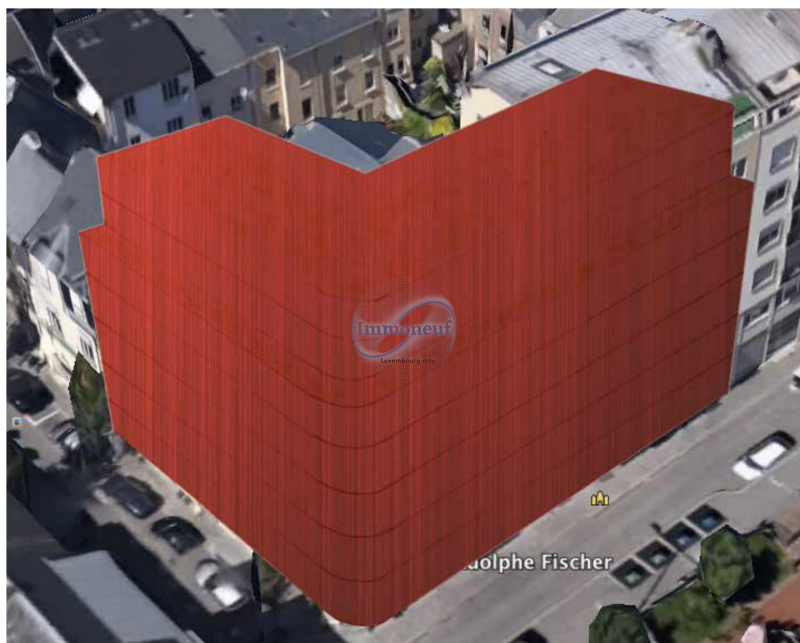




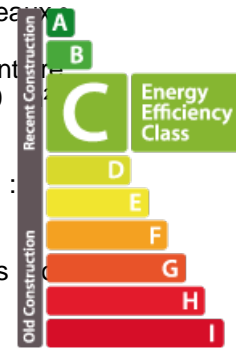
Gebai
2500m²
Luxembourg-Gare

12 000 000€



Nous proposons à la vente un ensemble immobilier d'une surface totale de 2 500 m², réparti en trois bâtiments distincts : • Premier bâtiment : Il s'agit d'une structure de six étages, équipée d'un ascenseur pour un accès facile à tous les niveaux. Deuxième et troisième bâtiments : Chacun de ces bâtiments comporte trois étages, avec une possibilité d'extension pour ajouter un étage supplémentaire ainsi qu'une mezzanine. Caractéristiques principales : • Surface totale : 2 200 m² Répartition des bâtiments : — Bâtiment 1 : 6 étages avec ascenseur — Bâtiment 2 : 3 étages — Bâtiment 3 : 3 étages • Possibilité d'extension : Un étage supplémentaire + mezzanine pour les deux derniers bâtiments • Usage mixte : Idéal pour un investissement diversifié, avec potentialité d'exploitation pour diverses activités commerciales et professionnelles. • Situation locative : Deux étages sont actuellement disponibles à la location. Tous les autres espaces déjà loués, garantissant ainsi un revenu locatif immédiat...

energiespuerend



SPEZIFIKATIOUNE

Zuel vun den Zëmmeren : -
 NB. Chamber (s) : -
 Uewerfläch : 2500m²
 NB. vun Buedzëmmer : -
 geluecht Kichen : Non

✓ Immoneuf

📍 28, rue des Bains L-1212

📞 26 26 40

✉ immoneuf@pt.lu

🌐 <https://www.immoneuf.lu/lu/detail-2234712>