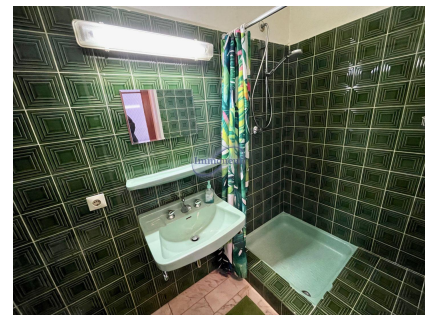




# Miwoleiert Appartement

37m<sup>2</sup> 1 Sall (s)  
Luxembourg-Gare

**1 600€**  
**Charges : 250€**



Ce studio meublé situé au 4<sup>e</sup> étage d'une résidence au cœur de la ville offre un cadre pratique et fonctionnel. Composé d'une pièce principale lumineuse, d'une kitchenette séparée et d'une salle de bain avec WC, il inclut également une cave pour vos besoins de rangement. Idéalement situé, le bien se trouve à proximité immédiate des principales connexions de transport public, telles que la Place de Paris et la Gare de Luxembourg, offrant un accès facile à toutes les commodités. Disponible à partir du 1er février 2025, ce studio représente une belle opportunité pour ceux qui recherchent un logement au centre de l'action urbaine. Pour plus d'informations ou pour planifier une visite, contactez-nous dès aujourd'hui au 26 26 40 ou par email à [Immoneuf@pt.lu](mailto:Immoneuf@pt.lu).

## SPEZIFIKATIOUNE

Zuel vun den Zëmmeren : -  
NB. Chamber (s) : 1  
Uewerfläch : 37m<sup>2</sup>  
NB. vun Buedzëmmer : 1  
geluecht Kichen : Non

 **Immoneuf**

 **28, rue des Bains L-1212**

 **26 26 40**

 **[immoneuf@pt.lu](mailto:immoneuf@pt.lu)**

 **<https://www.immoneuf.lu/lu/detail-2234548>**