



Appartement
46.51m² 1 Sall (s)
Luxembourg-Cents

548 818€



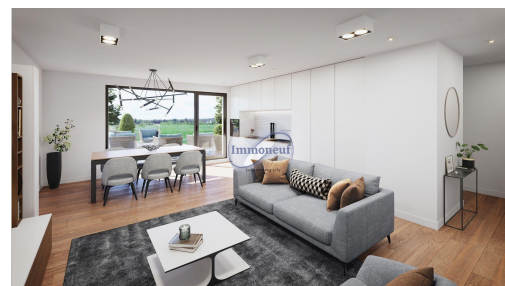
31
appartements
de 35 à 86 m²

AAA
classe
énergétique

**RÉSIDENCE
MANSFELD**
Luxembourg-Cents

Projet
très haut
standing

Lignes
contemporaines



Nous souhaitons vous présenter notre nouveau projet résidentiel, dénommé "MANSFELD" à Luxembourg-Cents (rue Cents) qui vous propose des prestations de très haut standing aux lignes contemporaines. Conçue dans une classe énergétique AAA, faible consommation d'énergie, la résidence vous propose: 31 appartements (surface habitable entre +/- 35,66 m² et 86,17m²) avec terrasses / balcons, jardins, parkings (disponibles à partir de 43 065,00 €) et caves individuelles (disponibles à partir de 8 520,00 €). Les prix de vente sont publiés hors TVA. La résidence nommée "MANSFELD" est située à quelques minutes en voiture du centre-ville de Luxembourg, à proximité de l'aéroport et vous offre un accès très facile aux transports en commun vers la ville et aux autoroutes.

SPEZIFIKATIOUNE

Zuel vun den Zëmmeren : -
NB. Chamber (s) : 1
Uewerfläch : 46.51m²
NB. vun Buedzëmmer : 1
geluecht Kichen : Non

 **Immoneuf**

 **28, rue des Bains L-1212**

 **26 26 40**

 **immoneuf@pt.lu**

 **<https://www.immoneuf.lu/lu/detail-2234533>**