



**Appartement**  
54m<sup>2</sup> 1 Sall (s)  
Luxembourg-Cents

**653 000€**



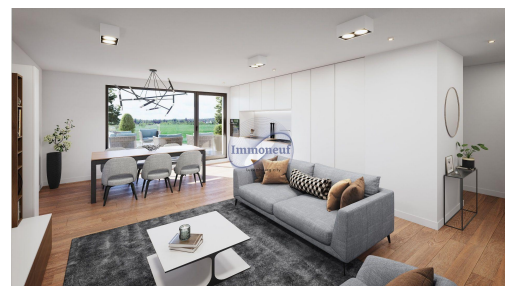
31  
appartements  
de 35 à 86 m<sup>2</sup>

AAA  
classe  
énergétique

**RÉSIDENCE  
MANSFELD**  
Luxembourg-Cents

Projet  
très haut  
standing

Lignes  
contemporaines



Nous souhaitons vous présenter notre nouveau projet résidentiel, dénommé "MANSFELD" à Luxembourg-Cents (rue Cents) qui vous propose des prestations de très haut standing aux lignes contemporaines. Conçue dans une classe énergétique AAA, faible consommation d'énergie, la résidence vous propose: 31 appartements (surface habitable entre +/- 35,66 m<sup>2</sup> et 86,17m<sup>2</sup>) avec terrasses / balcons, jardins, parkings (disponibles à partir de 43 065,00 €) et caves individuelles (disponibles à partir de 8 520,00 €). Les prix de vente sont publiés hors TVA. La résidence nommée "MANSFELD" est située à quelques minutes en voiture du centre-ville de Luxembourg, à proximité de l'aéroport et vous offre un accès très facile aux transports en commun vers la ville et aux autoroutes.

## SPEZIFIKATIOUNE

Zuel vun den Zëmmeren : -  
NB. Chamber (s) : 1  
Uewerfläch : 54m<sup>2</sup>  
NB. vun Buedzëmmer : 1  
geluecht Kichen : Non

 **Immoneuf**

 **28, rue des Bains L-1212**

 **26 26 40**

 **immoneuf@pt.lu**

 **<https://www.immoneuf.lu/lu/detail-2234499>**