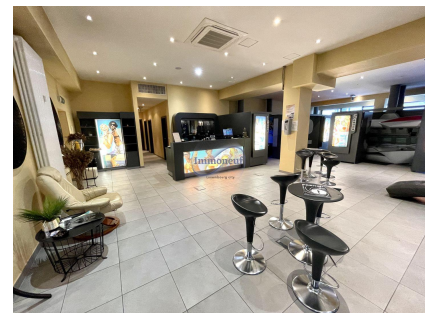




Commerce
286m²
Luxembourg-Centre

9 000€
Charges : 1 100€



Surface de commerce d'une surface de +/- 286m² à l'entresol de l'immeuble du Forum Royal avec la vue sur le Boulevard Royal! Le commerce accessible par 2 entrées différentes se compose comme suit: très spacieux hall d'entrée/réception ouvert sur une autre surface très lumineuse, 1 autre pièce de bonne taille, bureau individuel, cuisine indépendante équipée, 2 WC, 2 douches. Entièrement climatisé. Convient pour toutes les types de commerces ou bureaux. Excellent pour cabinet de médecins, kiné, salon de consommation,....HORESCA accepté. Reprise du fonds de commerce Solarium/ Massage également possible. Disponibilité à convenir. Veuillez contacter l'agence Immoneuf au 26.26.40

SPEZIFIKATIOUNE

Zuel vun den Zëmmeren : -
NB. Chamber (s) : -
Uewerfläch : 286m²
NB. vun Buedzëmmer : -
geluecht Kichen : Non

 **Immoneuf**

 **28, rue des Bains L-1212**

 **26 26 40**

 **immoneuf@pt.lu**

 **<https://www.immoneuf.lu/lu/detail-2234395>**