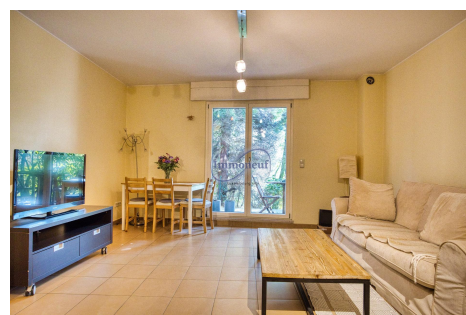
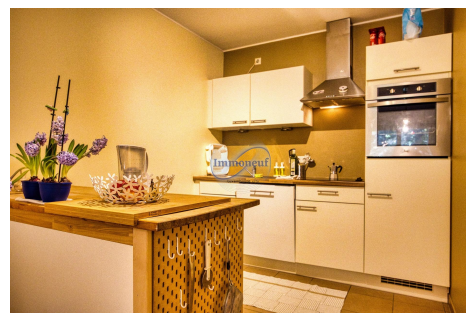




**Appartement**  
55m<sup>2</sup> 1 Sall (s)  
Luxembourg-Limpertsberg

**1 850€**  
**Charges : 180€**



Ce grand studio meublé de 55 m<sup>2</sup> est situé au rez-de-chaussée d'une résidence de standing. Il offre un hall d'entrée, une pièce principale lumineuse ouverte sur une cuisine entièrement équipée, et un accès direct à une terrasse en bois sans vis-à-vis, idéale pour profiter d'un cadre calme, à deux pas des jardins. Le studio est meublé avec des éléments de qualité, assurant confort et praticité. Il comprend également une salle de douche, un WC séparé et une cave. Le studio sera disponible à partir du 1er mars 2025. Il se situe à proximité du parc Tony Neuman et de l'université, dans un quartier agréable et bien desservi.

## SPEZIFIKATIOUNE

Zuel vun den Zëmmeren : -  
NB. Chamber (s) : 1  
Uewerfläch : 55m<sup>2</sup>  
NB. vun Buedzëmmer : -  
geluecht Kichen : Oui

 **Immoneuf**

 **28, rue des Bains L-1212**

 **26 26 40**

 **immoneuf@pt.lu**

 **<https://www.immoneuf.lu/lu/detail-2233523>**