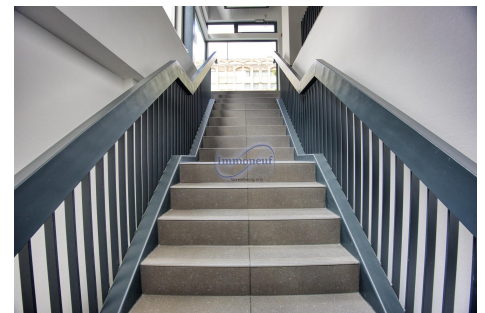




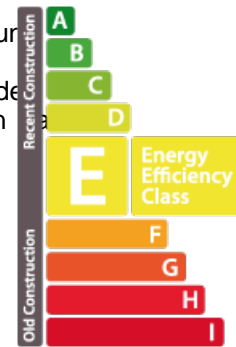
**Commerce**  
500m<sup>2</sup>  
Luxembourg-Centre

**5 900 000€**



Situé dans l'emblématique bâtiment du Forum Royal, ce bureau de 500 m<sup>2</sup> s'étend sur deux étages plus un sous-sol, offrant une grande flexibilité d'aménagement. L'emplacement stratégique sur le Boulevard Royal garantit une visibilité exceptionnelle et un passage fréquent, idéal pour attirer une clientèle variée. Ce bureau bénéficie d'une connexion optimale aux transports en commun facilitant l'accès pour vos employés et clients. Disponible immédiatement, cet espace est prêt à accueillir vos projets commerciaux sans délai. Tous types de commerce sont autorisés, y compris les établissements Horeca, ce qui en fait une opportunité d'investissement exceptionnelle pour les entrepreneurs et investisseurs à la recherche d'un emplacement prestigieux et central au Luxembourg Ville. Ne manquez pas cette occasion unique d'établir votre entreprise dans un cadre dynamique et prospère. Disponibilité : Immédiate  
Autorisation de Commerce : Tous types de commerce autorisés, y compris Horeca  
Pour plus d'info...

### Classe de performance énergétique



## CARACTÉRISTIQUES

Nombre de pièces : 14  
 Nb. de chambre(s) : -  
 Surface : 500m<sup>2</sup>  
 Nb. de sdb : 3  
 Cuisine équipée : Non

✓ **Immoneuf**

📍 **28, rue des Bains L-1212**

📞 **26 26 40**

✉ **immoneuf@pt.lu**

🌐 **<https://www.immoneuf.lu/fr/detail-2234818>**