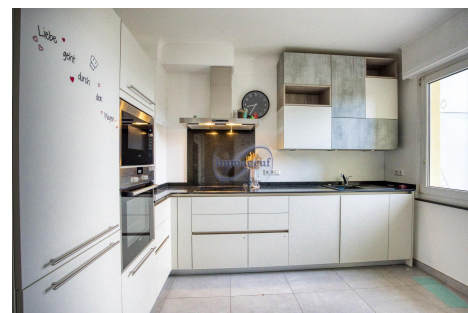




**Appartement**  
110m<sup>2</sup> 2 Chambre(s)  
Luxembourg-Belair

**2 450€**  
**Charges : 250€**



Magnifique Appartement de 110 m<sup>2</sup> face au Parc de Merl. Cet appartement spacieux de 110 m<sup>2</sup>, situé au 2<sup>e</sup> étage d'une résidence sans ascenseur, est disponible immédiatement. Idéalement situé face au Parc de Merl, cet appartement vous séduira par son cadre paisible et verdoyant. Il comprend un hall d'entrée accueillant, une cuisine moderne entièrement équipée, deux chambres lumineuses, une salle de bain bien agencée, ainsi qu'un WC séparé. Vous profiterez également d'un balcon privatif, parfait pour vos moments de détente. En complément, une cave privative, une buanderie commune, ainsi que deux emplacements de parking, dont un garage et un emplacement extérieur, sont à votre disposition pour plus de confort. Cet appartement bénéficie d'un emplacement de choix, à proximité des commerces, écoles et transports en commun. N'hésitez pas à nous contacter pour organiser une visite et découvrir ce bien exceptionnel !

## CARACTÉRISTIQUES

Nombre de pièces : -  
Nb. de chambre(s) : 2  
Surface : 110m<sup>2</sup>  
Nb. de sdb : 1  
Cuisine équipée : Oui

 **Immoneuf**

 **28, rue des Bains L-1212**

 **26 26 40**

 **immoneuf@pt.lu**

 **<https://www.immoneuf.lu/fr/detail-2234810>**