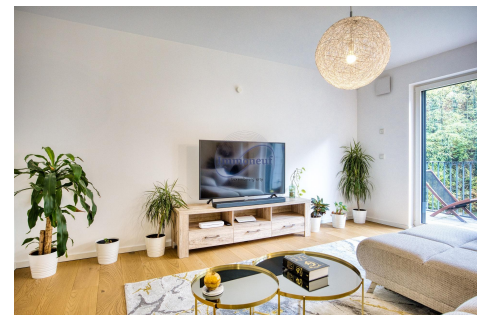




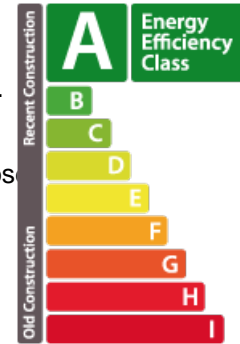
**Appartement**  
115m<sup>2</sup> 2 Chambre(s)  
Luxembourg

**1 250 000€**



Cet appartement moderne de 115 m<sup>2</sup>, situé dans le quartier prisé de la Vallée au Luxembourg, bénéficie d'une localisation idéale. À quelques minutes à pied de la station de tramway la plus proche (ligne 3) et à moins de 10 minutes de divers magasins, supermarchés, cafés, ainsi que des parcs tels que le Parc de la Pétrusse et le Parc de Merl. Ce secteur dynamique et recherché est également à proximité de plusieurs écoles primaires et secondaires. Construite en 2019 et terminée en 2020, cette propriété est encore couverte par la garantie décennale. Elle affiche une classe énergétique A, garantissant une faible consommation d'énergie et un confort optimal grâce à un chauffage au sol indépendant dans chaque pièce. Ce bien comprend un garage souterrain privé, une cave, et dispose d'une cuisine sur mesure haut de gamme, offrant une grande capacité de rangement et un plan de travail qui se distingue par son élégance. La cuisine s'ouvre sur un spacieux salon baigné de lumière naturelle, avec une...

### Classe de performance énergétique



## CARACTÉRISTIQUES

Nombre de pièces : 7  
Nb. de chambre(s) : 2  
Surface : 115m<sup>2</sup>  
Nb. de sdb : 1  
Cuisine équipée : Non

✓ Immoneuf

📍 28, rue des Bains L-1212

📞 26 26 40

✉ immoneuf@pt.lu

🌐 <https://www.immoneuf.lu/fr/detail-2234787>