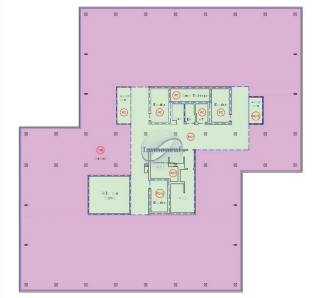
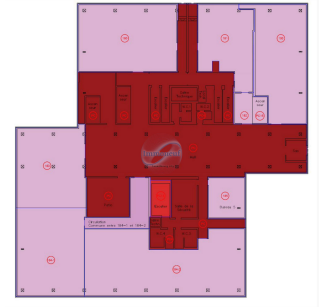




**Bureau**  
83m<sup>2</sup>  
Luxembourg

**2 739€**  
**Charges : 706€**



L'immeuble RPK est idéalement situé sur le plateau du Kirchberg, à proximité de la sortie d'autoroute, du parking relais (P+R) et des transports en commun. Le centre commercial Auchan, avec ses nombreuses boutiques et restaurants, se trouve dans l'environnement immédiat, offrant une commodité maximale aux occupants. Sécurité et Accessibilité : • Réception Sécurisée : Un garde de sécurité est présent à la réception de 7h00 à 22h00, assurant un haut niveau de sécurité pour les occupants et les visiteurs. • Accès Bâtiment Sécurisé : Systèmes de sécurité avancés pour garantir la tranquillité d'esprit. Caractéristiques et Équipements : • Double Vitrage : Pour une isolation phonique et thermique optimale. • Air Conditionné : Assurant un confort thermique tout au long de l'année. • Précâblé : Câblage informatique et électrique en place pour une installation facile. • Revêtements de Sol en Tapis Plein : Offrant confort et esthétique tout en facilitant l'entretien. • Faux-Plancher : Permettant une flexi...

## CARACTÉRISTIQUES

Nombre de pièces : -  
Nb. de chambre(s) : -  
Surface : 83m<sup>2</sup>  
Nb. de sdb : -  
Cuisine équipée : Non

 **Immoneuf**

 **28, rue des Bains L-1212**

 **26 26 40**

 **immoneuf@pt.lu**

 **<https://www.immoneuf.lu/fr/detail-2234743>**