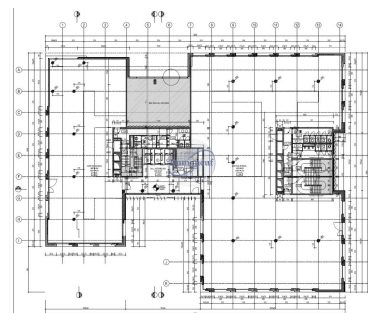




**Bureau**  
1918m<sup>2</sup>  
Luxembourg

**72 884€**  
Charges : 8 823€



## DESCRIPTION DU BIEN

Bureau de Haut Standing au Kirchberg Cet immeuble de bureaux de prestige, achevé en 2007, est stratégiquement situé dans le quartier dynamique du Kirchberg, offrant un accès facile à de nombreuses commodités telles que des restaurants, le centre commercial Auchan, un cinéma, ainsi que des arrêts de tram et de bus, et des accès autoroutiers rapides. Caractéristiques et Équipements : • Potentiel de Division des Plateaux : Les plateaux sont potentiellement divisibles, offrant une flexibilité d'aménagement. • Chauffage Central : Pour un confort thermique optimal en hiver. • Air Conditionné avec Top Cooling : Système de climatisation complet incluant le refroidissement par le sol pour maintenir une température agréable en toute saison. • Revêtements de Sol en Tapis Plein : Offrant confort et esthétique tout en facilitant l'entretien. • Système d'Alarme et Détection Incendie : Assurant la sécurité des occupants en cas d'urgence. • Faux Plafond : Esthétique moderne tout en facilitant l'installation d...

## PASSEPORT ÉNERGÉTIQUE

## CARACTÉRISTIQUES

Nombre de pièces : -  
Nb. de chambre(s) : -  
Surface : 1918m<sup>2</sup>  
Nb. de sdb : -  
Cuisine équipée : Non

✓ Immoneuf

📍 28, rue des Bains L-1212

📞 26 26 40

✉ immoneuf@pt.lu

🌐 <https://www.immoneuf.lu/fr/detail-2234737>