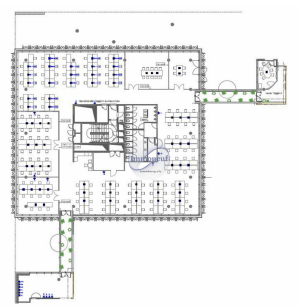




Bureau
1200m²
Luxembourg

51 600€
Charges : 7 200€



DESCRIPTION DU BIEN

PASSEPORT ÉNERGÉTIQUE

Idéalement situé sur l'avenue J-F Kennedy, cet immeuble de haut standing construit en 2009 bénéficie d'une excellente visibilité et accessibilité. Il offre également une deuxième adresse sur la rue Marcel Fischbach, ce qui renforce sa flexibilité et son attractivité. Caractéristiques de l'immeuble : • Architecture moderne : L'immeuble se distingue par sa façade lumineuse et moderne, mettant en valeur un atrium ouvert sur les commerces et restaurants au rez-de-chaussée. Cela crée un environnement dynamique et convivial. • Construction de qualité : Techniques de construction modernes assurant confort et efficacité énergétique. Équipements inclus : • Double vitrage pour une isolation acoustique et thermique optimale. • Air conditionné pour un climat intérieur confortable toute l'année. • Tapis plein et faux-plancher pour une flexibilité d'aménagement. • Sanitaires intégrés pour un confort pratique. • Local informatique dédié pour les besoins technologiques. • Stores pour la régulation de la lumière...

CARACTÉRISTIQUES

Nombre de pièces : -
Nb. de chambre(s) : -
Surface : 1200m²
Nb. de sdb : -
Cuisine équipée : Non

✓ Immoneuf

📍 28, rue des Bains L-1212

📞 26 26 40

✉ immoneuf@pt.lu

🌐 <https://www.immoneuf.lu/fr/detail-2234728>