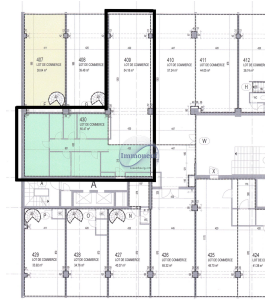




Bureau
120m²
Luxembourg-Centre

4 800€



DESCRIPTION DU BIEN

Disponible à partir d'octobre, cet exceptionnel bureau de 120 m² offre une opportunité unique pour établir votre entreprise dans le prestigieux Bâtiment Forum Royal, idéalement situé en face de l'Hôtel Royal et du boulevard principal au cœur du Luxembourg. Doté d'une position stratégique privilégiée et de nombreux avantages, ce bureau constitue un choix idéal pour votre entreprise. Vous aurez également la possibilité de louer des places de parking dans le même bâtiment. Sa proximité avec les transports en commun et les principaux axes routiers renforce ses atouts, répondant ainsi parfaitement aux besoins de votre entreprise. Ne manquez pas cette opportunité unique. Contactez-nous dès aujourd'hui pour plus d'informations ou pour organiser une visite au 26.26.40 ou par mail à l'adresse immoneuf@pt.lu.

PASSEPORT ÉNERGÉTIQUE

CARACTÉRISTIQUES

Nombre de pièces : -
Nb. de chambre(s) : -
Surface : 120m²
Nb. de sdb : -
Cuisine équipée : Non

✓ Immoneuf

📍 28, rue des Bains L-1212

📞 26 26 40

✉ immoneuf@pt.lu

🌐 <https://www.immoneuf.lu/fr/detail-2234720>