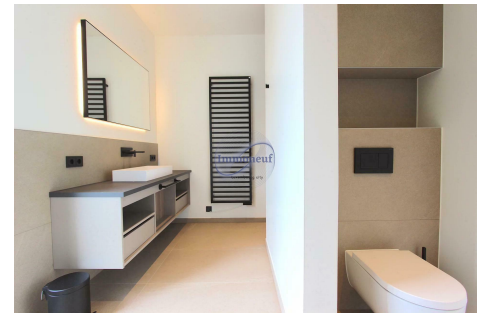
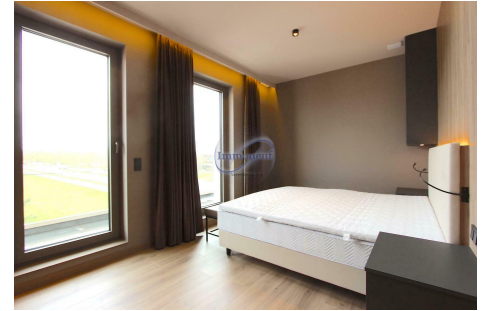




Appartement meublé
123m² 2 Chambre(s)
Luxembourg-Kirchberg

5 750€



Penthouse meublé et climatisé à louer au Kirchberg-Luxembourg en face du nouveau bâtiment Jean Monet. Vous profitez d'un penthouse entièrement meublé et climatisé en location au design épuré, ayant une surface habitable de 123m² + spacieuse terrasse et construit selon les normes de basse consommation d'énergie, classe A. La résidence « ESPERANCE » ; achevée en 2023 garantit un confort indéniable grâce à des services d'entretien exceptionnels. La tarification s'entend toutes charges et assurance incluses (sauf électricité). Formules de location à moyen (6 mois) ou long terme. Le penthouse se compose comme suit : – Un hall d'entrée, – 2 suites parentales avec salle de bains privés, – Un spacieux living donnant sur la cuisine ouverte entièrement équipée, – Une salle à manger, – Une terrasse +/- 25m² accessible par des portes coulissantes en verre, – Une buanderie commune, – Emplacement de parking intérieurs en option (200€/mois). Équipements et services : – Mobilier élégant, haut de gamme et contem...

CARACTÉRISTIQUES

Nombre de pièces : 1
Nb. de chambre(s) : 2
Surface : 123m²
Nb. de sdb : 2
Cuisine équipée : Non

 **Immoneuf**

 **28, rue des Bains L-1212**

 **26 26 40**

 **immoneuf@pt.lu**

 **<https://www.immoneuf.lu/fr/detail-2234636>**