



**Appartement**  
82m<sup>2</sup> 2 Chambre(s)  
Luxembourg-Cents

**1 068 952€**



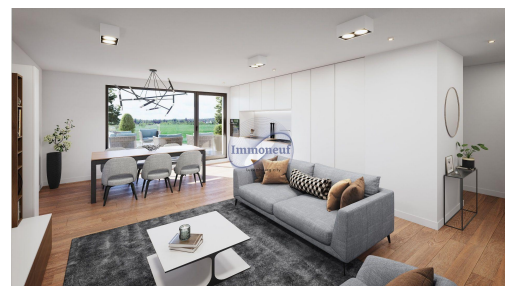
31  
appartements  
de 35 à 86 m<sup>2</sup>

AAA  
classe  
énergétique

**RÉSIDENCE  
MANSFELD**  
Luxembourg-Cents

Projet  
très haut  
standing

Lignes  
contemporaines



## DESCRIPTION DU BIEN

Nous souhaitons vous présenter notre nouveau projet résidentiel, dénommé "MANSFELD" à Luxembourg-Cents (rue Cents) qui vous propose des prestations de très haut standing aux lignes contemporaines. Conçue dans une classe énergétique AAA, faible consommation d'énergie, la résidence vous propose 31 appartements (surface habitable entre +/- 35,66 m<sup>2</sup> et 86,17m<sup>2</sup>) avec terrasses / balcons, jardins, parkings (disponibles à partir de 43 065,00 €) et caves individuelles (disponibles à partir de 8 520,00 €). Les prix de vente sont publiés hors TVA. La résidence nommée "MANSFELD" est située à quelques minutes en voiture du centre-ville de Luxembourg, à proximité de l'aéroport et vous offre un accès très facile aux transports en commun vers la ville et aux autoroutes.

## CARACTÉRISTIQUES

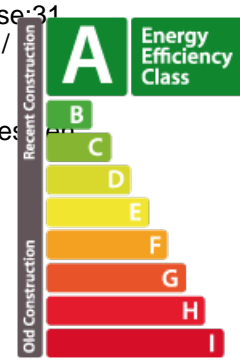
Nombre de pièces : -  
Nb. de chambre(s) : 2  
Surface : 82m<sup>2</sup>  
Nb. de sdb : -  
Cuisine équipée : Non

✓ **Immoneuf**

📍 **28, rue des Bains L-1212**  
📞 **26 26 40**  
✉ **immoneuf@pt.lu**  
🌐 **<https://www.immoneuf.lu/fr/detail-2234498>**

## PASSEPORT ÉNERGÉTIQUE

### Classe de performance énergétique



### Classe d'isolation thermique



### Classe d'émissions de CO2

