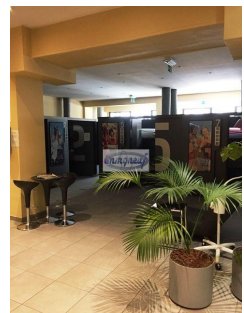
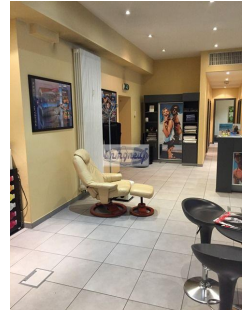




Fonds de commerce
286m²
Luxembourg-Centre

400 000€



Fonds de commerce comprenant: 12 solariums Ergoline, un comptoir, tables, chaises, table de massage, 2 power plate, la caisse, studio manager pour gérer les solariums et la caisse.Commerce sur une surface de +/- 286m² à l'entresol de l'immeuble du Forum Royal! Vue sur le Boulevard Royal!Le commerce est accessible par 2 entrées différentes et se compose comme suit: très spacieux hall d'entrée/réception ouvert sur une autre surface très lumineuse, 1 autre pièce de bonne taille, bureau individuel, cuisine indépendante équipée, 2 WC, 2 douches.Entièrement climatiséLe loyer est de 12.000€ et les charges de 1.000€Disponibilité à convenirVeuillez contacter l'agence Immoneuf au 26.26.40

CARACTÉRISTIQUES

Nombre de pièces : -
Nb. de chambre(s) : -
Surface : 286m²
Nb. de sdb : -
Cuisine équipée : Non

 **Immoneuf**

 **28, rue des Bains L-1212**

 **26 26 40**

 **immoneuf@pt.lu**

 **<https://www.immoneuf.lu/fr/detail-2234413>**