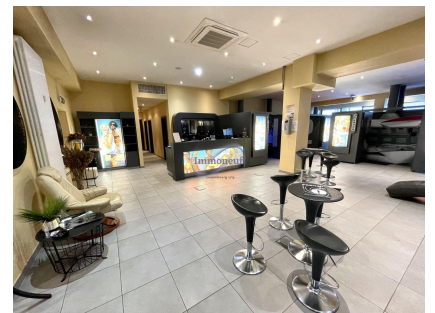
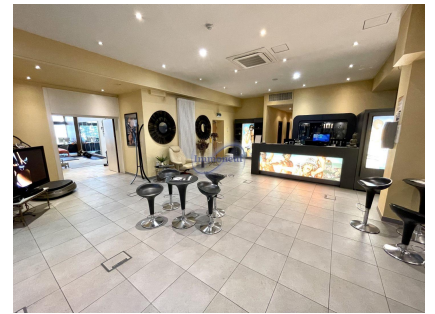




Commerce
286m²
Luxembourg-Centre

9 000€
Charges : 1 100€



Surface de commerce d'une surface de +/- 286m² à l'entresol de l'immeuble du Forum Royal avec la vue sur le Boulevard Royal!Le commerce accessible par 2 entrées différentes se compose comme suit: très spacieux hall d'entrée/réception ouvert sur une autre surface très lumineuse, 1 autre pièce de bonne taille, bureau individuel, cuisine indépendante équipée, 2 WC, 2 douches. Entièrement climatisé. Convient pour toutes les types de commerces ou bureaux. Excellent pour cabinet de médecins, kiné, salon de consommation,....HORESCA accepté. Reprise du fonds de commerce Solarium/ Massage également possible. Disponibilité à convenirVeuillez contacter l'agence Immoneuf au 26.26.40


CARACTÉRISTIQUES

Nombre de pièces : -
Nb. de chambre(s) : -
Surface : 286m²
Nb. de sdb : -
Cuisine équipée : Non

 **Immoneuf**

 **28, rue des Bains L-1212**

 **26 26 40**

 **immoneuf@pt.lu**

 **<https://www.immoneuf.lu/fr/detail-2234395>**